



Министерство сельского хозяйства Российской Федерации
Федеральное государственное бюджетное образовательное
учреждение высшего образования
Саратовский государственный аграрный университет
им. Н.И. Вавилова

Заказчик: Администрация Марьевского муниципального образования
Ершовского района Саратовской области

***«Водоснабжение с. Марьевка, Ершовского района
Саратовской области»***

ПРОЕКТНАЯ ДОКУМЕНТАЦИЯ

Проект межевания территории

1С-22-ПМТ

Саратов 2022



Министерство сельского хозяйства Российской Федерации
Федеральное государственное бюджетное образовательное
учреждение высшего образования
Саратовский государственный аграрный университет
им. Н.И. Вавилова

Заказчик: Администрация Марьевского муниципального образования
Ершовского района Саратовской области

***«Водоснабжение с. Марьевка, Ершовского района
Саратовской области»***

ПРОЕКТНАЯ ДОКУМЕНТАЦИЯ

Проект межевания территории

1С-22-ПМТ

Ректор

Д.А. Соловьев

Главный инженер проекта

В.В. Афонин



Саратов 2022

Содержание

1	Пояснительная записка	4
1.1.	Введение	4
1.2.	Цель работ	4
1.3.	Исходные данные	4
1.4.	Опорно-межевая сеть на территории проектирования	4
1.5.	Структура территории, образуемая в результате межевания	5
1.6.	Формирование земельных участков проектируемого линейного объекта	5
	Таблица 1. Перечень земельных участков, требуемых для постоянного и временного отвода	6
	Таблица 2. Площадь изъятия земель в постоянный отвод под колодцы и сооружения в его составе	7
	Таблица 3. Таблица координат характерных точек границ зон планируемого размещения линейного объекта	9
	Таблица 4. Таблица координат точек пересечения линейным объектом автомобильных дорог	11
	Графическая часть	12

Ине. Не подл.	Подп. и дата	Ине. Не дубл.	Взам. инв. №	Подп. и дата

1. Пояснительная записка

1.1. Введение

Проект межевания территории разработан для определения полосы отвода под строительство линейного объекта: «Водоснабжение с. Марьевка, Ершовского района Саратовской области».

1.2. Цель работ

1. Установление правового регулирования земельных участков;
2. Установление границ полосы отвода под строительство и определение земельных участков входящих в полосу отвода;
3. Определение и установление границ сервитутов.

1.3. Исходные данные

Проект межевания территории выполнен на основании следующих документов:

- договора и технического задания Заказчика;
- СП 456-73 Нормы отвода земель для магистральных водоводов и канализационных коллекторов;
- СанПиН 2.1.4.1110-02 Зоны санитарной охраны источников водоснабжения и водопроводов питьевого назначения;
- информация о земельных участках в пределах границ проектирования, учтенных (зарегистрированных) в государственном земельном кадастре.

1.4 Опорно-межевая сеть на территории проектирования

На территории проектирования существует установления система геодезической сети специального назначения для определения координат точек земной поверхности с использованием спутниковых систем. Система координат - МСК-64, зона 3.

Подп. и дата	
Взам. инв. №	
Инв. № докл.	
Подп. и дата	
Инв. № докл.	

1С-22-ПМТ

Инв. № подл.	Подп. и дата	Инв. № дубл.	Взам. инв. №	Подп. и дата

отвода земель для магистральных водоводов и канализационных коллекторов» и составляют:

- Для колодцев Ø1000 мм - 0,785м²; Ø1500 мм - 1,77м²; Ø2000 мм - 3,14 м²; Ø2500 мм - 4,9 м²;

Размеры земельных участков для размещения сооружений в составе линейного объекта - для бессрочного (постоянного) пользования, определены схемами планировочной организации земельных участков. Общая площадь для постоянного пользования под колодцы составляет – 225,12 м²:

Таблица 1- Перечень земельных участков, требуемых для постоянного и временного отвода

№ п/п	Кадастровый номер	Площадь, га	Категория земель	Разрешенное использование	Правообладатель	Вид права
1.	64:13:100103	6,86	земли населенных пунктов		Земли, государственная собственность на которые не разграничена	
2.	64:13:310301	5,412	Не указано		Земли, государственная собственность на которые не разграничена	
3.	64:13:100501	6,82	Не указано		Земли, государственная собственность на которые не разграничена	
Итого		19,1				

Таблица 2 - Площадь изъятия земель в постоянный отвод под колодцы и сооружения в его составе:

Таблица 2 - Площадь изъятия земель в постоянный отвод под колодцы и сооружения в его составе:

Земле-пользо-ватель	Разрешен-ное ис-пользова-ние	№ кадастро-вого квартала (участка)	Категория зе-мель	Номер объекта (колодца)	Площадь изъя-тия, м ²
Админи-страция Марьев-ского МО Ер-шов-ского МР	Комму-нальное обслужи-вание	64:13:100103	Земли посе-лений (земли насе-ленных пунктов)	К12-К160; ПГ1-ПГ18;	171,22
Итого по кварталу 64:13:100103					171,2
Админи-страция Марьев-ского МО Ер-шов-ского МР	Комму-нальное обслужи-вание	64:13:310301		К1-К9	44,1
Итого по кварталу 64:13:310301					44,1
Админи-страция Марьев-ского МО Ер-шов-ского МР	Комму-нальное обслужи-вание	64:13:100501		К10-К11	9,8
Итого по кварталу 64:13:100501					9,8
Итого по территории проектирования					225,1

Таблица 3-Координаты характерных точек границ зон планируемого размещения линейного объекта

Координаты		
№ точки	X	Y
1	490866,7	3241703
2	490874,4	3241715
3	490985,5	3241652
4	490968,7	3241647
5	490952,5	3241613
6	490945,4	3241617
7	490957,6	3241593
8	490947,7	3241599
9	490913,8	3241555
10	490928,1	3241545
11	490895,8	3241554
12	490479,6	3241847
13	490424,5	3241868

Ине. Не подл.	Подп. и дата	Ине. Не дубл.	Взам. инв. №	Подп. и дата
---------------	--------------	---------------	--------------	--------------

14	490441,2	3241908
15	490428,2	3241915
16	490421,1	3241904
17	490420,8	3241904
18	490494,8	3241818
19	490473,6	3241836
20	490419,8	3241857
21	490425,4	3241901
22	490420,8	3241904
23	490799,5	3241369
24	490679	3241481
25	490608,9	3241554
26	490575,6	3241581
27	490551,5	3241604
28	490522,1	3241629
29	490502,8	3241643
30	490456,4	3241670
31	490454,2	3241665
32	490259,8	3241754
33	490070,9	3241829
34	490047,2	3241835
35	489968,4	3241842
36	489982,6	3241856
37	489922,7	3241854
38	489922,8	3241830
39	489827,6	3241826
40	489629.139	3241829
41	489494,5	3241826
42	489494,4	3241835
43	489619,2	3241839
44	489619,2	3241843
45	489810,3	3241850
46	489810,5	3241860
47	489985,6	3241867
48	490016,7	3241862
49	490111,2	3241835
50	490253,9	3241770
51	490310,9	3241744
52	490351,9	3241726
53	490362,7	3241720
54	490448,8	3241681
55	490451,1	3241686
56	490531	3241639
57	490561,4	3241614
58	490585,4	3241589
59	490617,7	3241562
60	490688,5	3241489
61	490799,8	3241383

Ине. № подл.	Подп. и дата	Ине. № дубл.	Взам. инв. №	Подп. и дата

62	490771,5	3241369
63	490531,2	3241610
64	490485,8	3241638
65	490387,1	3241684
66	490228,6	3241754
67	490067,2	3241819
68	489983,5	3241822
69	489983,4	3241811
70	489925,6	3241809
71	489925,4	3241817
72	489845,7	3241818
73	489494,7	3241820
74	489511,7	3241808
75	489925,7	3241799
76	490035,5	3241802
77	490077,9	3241800
78	490386,8	3241667
79	490497,7	3241610
80	490762.997	3241358.326
81	490428,2	3241915
82	490421,1	3241904
83	490414,8	3241895
84	489762,4	3242249
85	489688,6	3242279
86	489221,3	3242510
87	487980,6	3243066
88	487260,7	3243098
89	486884	3243117
90	486811,8	3243122
91	486730,7	3243137
92	486567,6	3243145
93	486568.055	3243203
94	486401.279	3243681
95	486079,1	3243785
96	485995	3243773
97	485931,2	3243828
98	485828,3	3244273
99	485742,9	3244567
100	485582,9	3244939
101	485495,8	3244951
102	485424.993	3245045
103	485750,1	3246071
104	485755	3246550
105	485737,2	3247206
106	485702	3247416
107	485471,3	3247762
108	485120,7	3248335
109	484742,7	3248893

110	484754	3248899
111	485131,2	3248342
112	485481,9	3247769
113	485713,9	3247421
114	485749,6	3247207
115	485767,5	3246550
116	485762.575	3246069.541
118	485502,7	3244963
119	485591,6	3244951
120	485754,6	3244572
121	485840,3	3244276
122	485942,5	3243835
123	485999	3243786
124	486080.287	3243797.365
125	486411	3243691
126	486580,5	3243205
127	486580,2	3243157
128	486732,3	3243149
129	486813,6	3243135
130	486885	3243129
131	487261,4	3243110
132	487983.639	3243077.885
133	489226.765	3242521.643
134	489693,8	3242290
135	489767,8	3242260

Таблица 4- Ведомость пересечений автомобильных дорог линейным объектом (методом ГНБ).

№ п/п	Месторасположение (координаты)		Наименование дороги	Угол пересечения, градусы	Категория дороги	Тип покрытия	Ширина проезжей части	Ширина с насыпью
	X	Y						
1.	486580,1 98	3243180, 904	Марьевка-Ершов	90	Местного значения	Твердое покрытие (асфальт)	7,3	24,3
2.	490424,7 92	3241914, 108	Внутрипоселковая с. Марьевка	90	Дороги улиц жилой застройки	Твердое покрытие (асфальт)	4,3	-
3.	490769,2 07	3241380, 822		90			7,3	15,4
4.	489499,4 52	3241823, 44		90			5,1	9,6

Характеристики образуемых земельных участков:

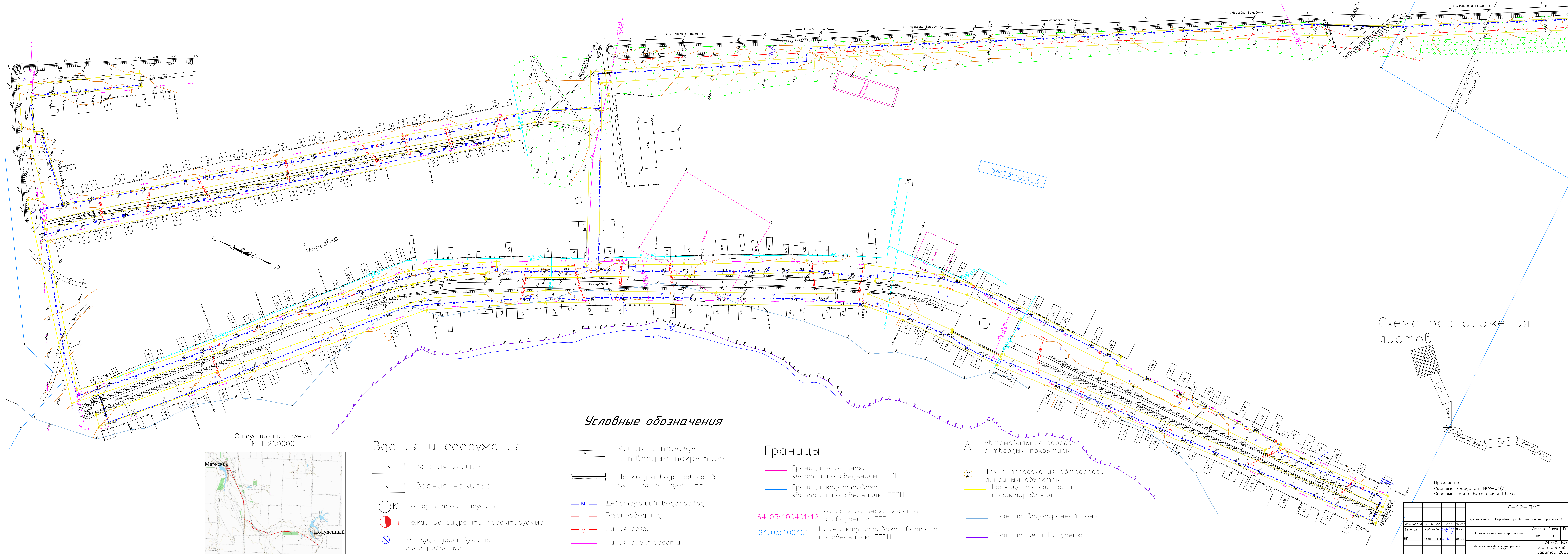
Категория земель - земли населенных пунктов

1С-22-ПМТ

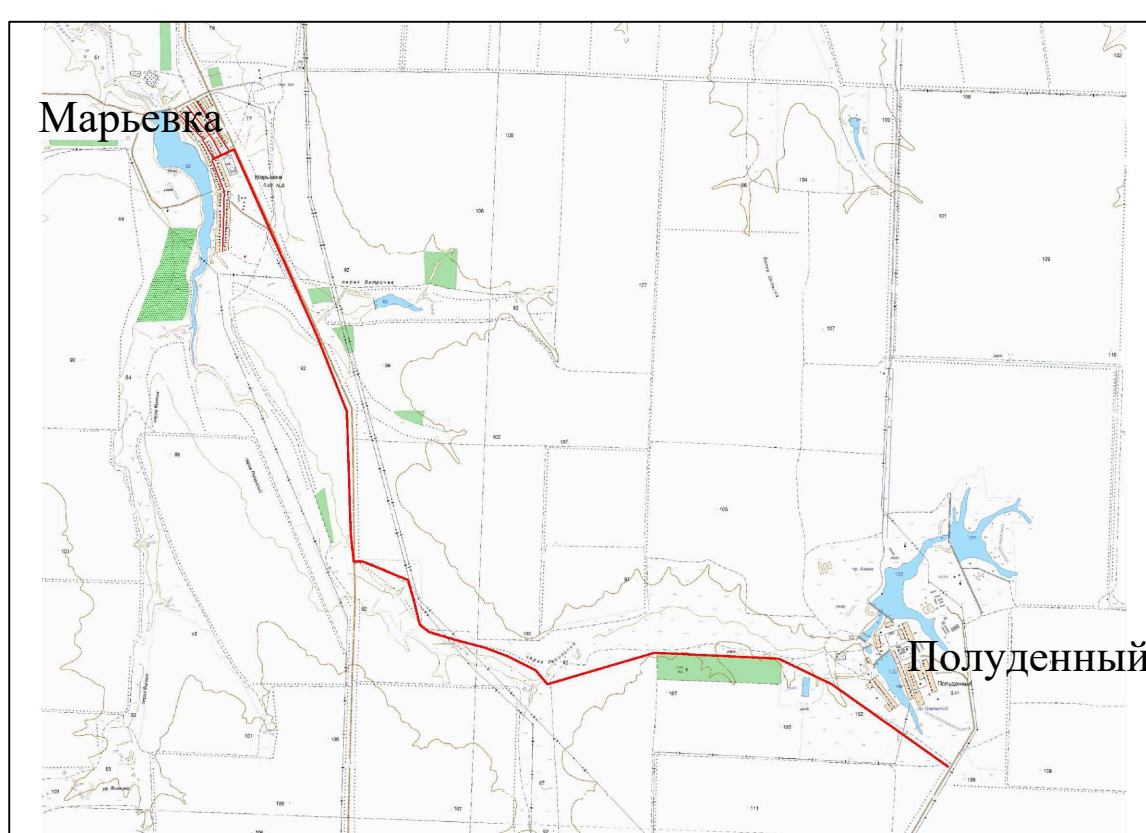
Инв. № подл.	Подп. и дата	Инв. № дубл.	Взам. инв. №	Подп. и дата

ГРАФИЧЕСКАЯ ЧАСТЬ

[illegible]



Ситуационная схема
М 1:200000



Здания и сооружения

- ЖК Здания жилые
- ЖН Здания нежилые
- К1 Колодцы проектируемые
- ПГП Пожарные гидранты проектируемые
- К Колодцы действующие водопроводные

Условные обозначения

- А Улицы и проезды с твердым покрытием
- Прокладка водопровода в футляре методом ГНБ
- В1 Действующий водопровод
- Г Газопровод н.д.
- Л Вязь
- Линия электросети

Границы

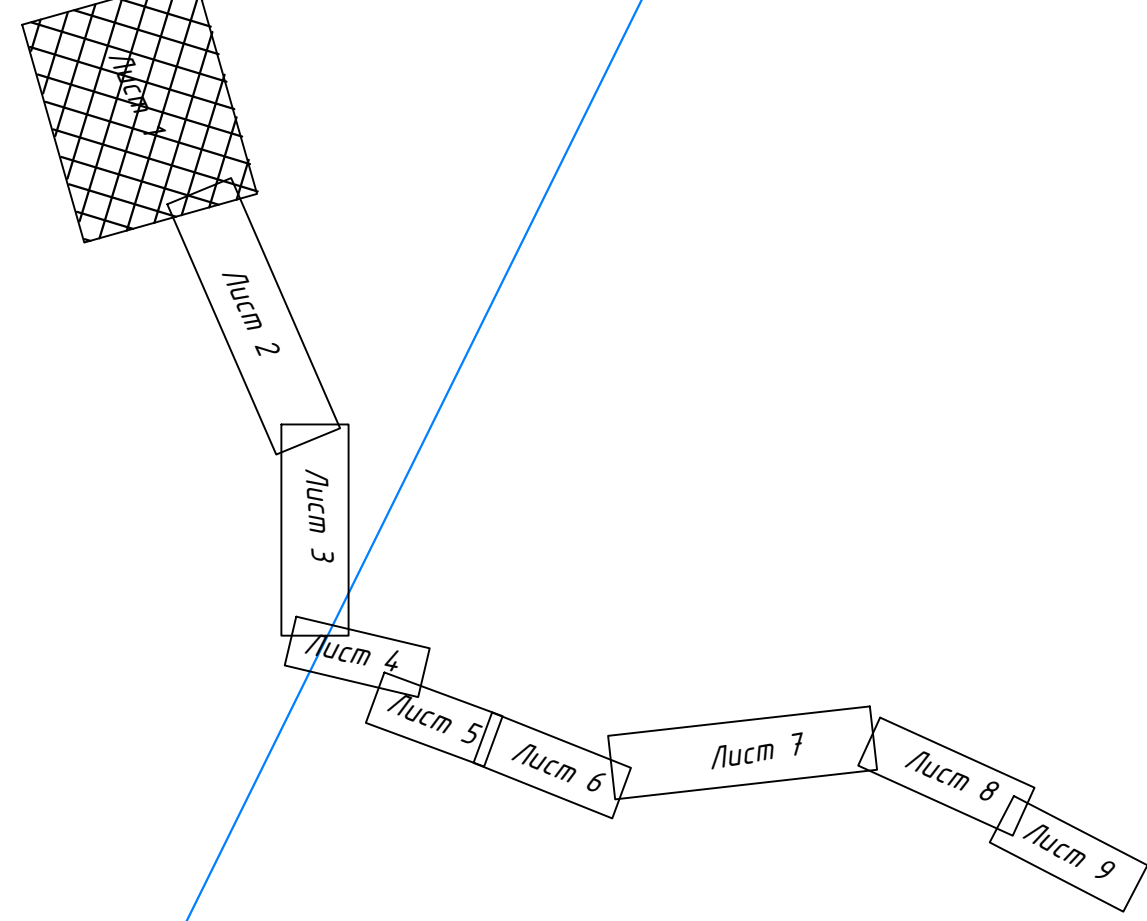
- Граница земельного участка по сведениям ЕГРН
- Граница кадастрового квартала по сведениям ЕГРН

64:05:100401:12 Номер земельного участка по сведениям ЕГРН
64:05:100401 Номер кадастрового квартала по сведениям ЕГРН

А

- Автомобильная дорога с твердым покрытием
- Точка пересечения автодороги линейным объектом
- Граница территории проектирования
- Граница водоохранной зоны
- Граница реки Полуденка

Схема расположения листов

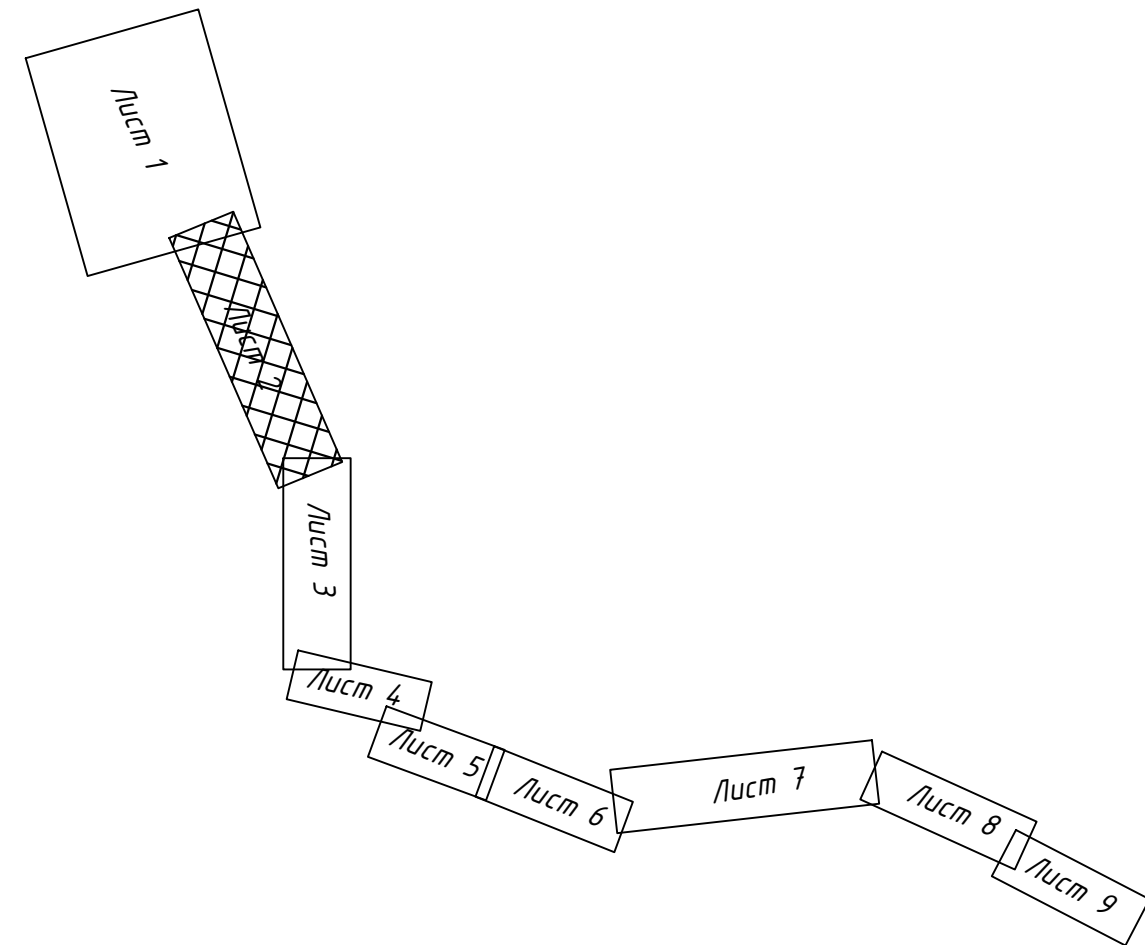
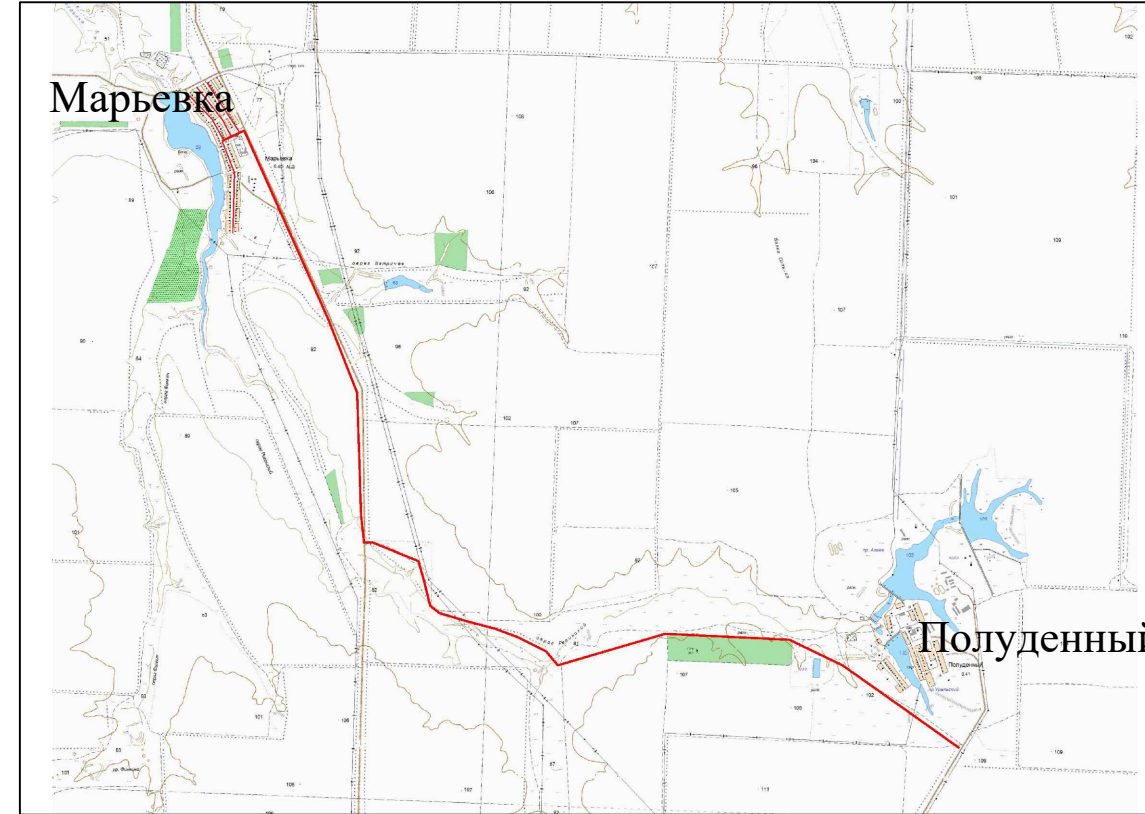


Примечание:
Система координат МСК-64(3);
Система высот Балтийская 1977г.

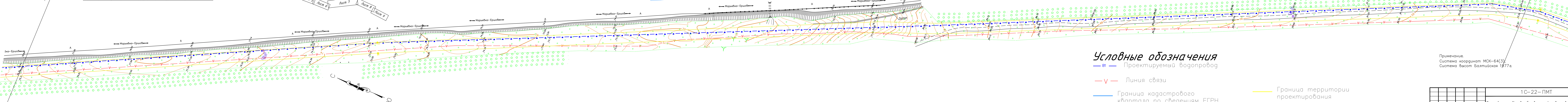
				1С-22-ПМТ		
				Водоснабжение с. Марьевка, Ершовского района Саратовской области		
Изм.	Кол.	Лист	до	Подп.	Дата	
Выпущен	Гаринцев	05.22				
ПМ	Аронин	В.В.	05.22			
				Проект неканализации территории		
				Этап		
				ПМТ		
				Лист		
				Лист 1		
				Лист 2		
				Лист 3		
				Лист 4		
				Лист 5		
				Лист 6		
				Лист 7		
				Лист 8		
				Лист 9		
				Лист 10		
				Лист 11		
				Лист 12		
				Лист 13		
				Лист 14		
				Лист 15		
				Лист 16		
				Лист 17		
				Лист 18		
				Лист 19		
				Лист 20		
				Лист 21		
				Лист 22		
				Лист 23		
				Лист 24		
				Лист 25		
				Лист 26		
				Лист 27		
				Лист 28		
				Лист 29		
				Лист 30		
				Лист 31		
				Лист 32		
				Лист 33		
				Лист 34		
				Лист 35		
				Лист 36		
				Лист 37		
				Лист 38		
				Лист 39		
				Лист 40		
				Лист 41		
				Лист 42		
				Лист 43		
				Лист 44		
				Лист 45		
				Лист 46		
				Лист 47		
				Лист 48		
				Лист 49		
				Лист 50		
				Лист 51		
				Лист 52		
				Лист 53		
				Лист 54		
				Лист 55		
				Лист 56		
				Лист 57		
				Лист 58		
				Лист 59		
				Лист 60		
				Лист 61		
				Лист 62		
				Лист 63		
				Лист 64		
				Лист 65		
				Лист 66		
				Лист 67		
				Лист 68		
				Лист 69		
				Лист 70		
				Лист 71		
				Лист 72		
				Лист 73		
				Лист 74		
				Лист 75		
				Лист 76		
				Лист 77		
				Лист 78		
				Лист 79		
				Лист 80		
				Лист 81		
				Лист 82		
				Лист 83		
				Лист 84		
				Лист 85		
				Лист 86		
				Лист 87		
				Лист 88		
				Лист 89		
				Лист 90		
				Лист 91		
				Лист 92		
				Лист 93		
				Лист 94		
				Лист 95		
				Лист 96		
				Лист 97		
				Лист 98		
				Лист 99		
				Лист 100		

Ситуационная схема
М 1:200000

Схема расположения
листов



64:13:100501



Условные обозначения

- VI — Проектируемый водопровод
- V — Линия связи
- Граница кадастрового квартала по сведениям ЕГРН
- Граница территории проектирования

64:05:100401 Номер кадастрового квартала по сведениям ЕГРН

Примечание.
Система координат МСК-64(3).
Система высот Балтийская 1977г.

1С-22-ПМТ				
Водоснабжение с Марьевка, Ершовского района Саратовской области				
Изм.	Кол. у.	Лист	доп.	Дата
Выполнил	Горбачева	2	05.22	
ИП	Афонин В.В.	2	05.22	
Проект межевания территории.			Статус	Лист
ПМТ			2	9
Чертеж межевания территории М 1:1000			ФГБОУ ВО Саратовский ГАУ Саратов 2022 г.	

Изм. ? подл.
Погр. и дата
Взам. инв. ?

Линия сводки с листом 2

Ситуационная схема
М 1:200000

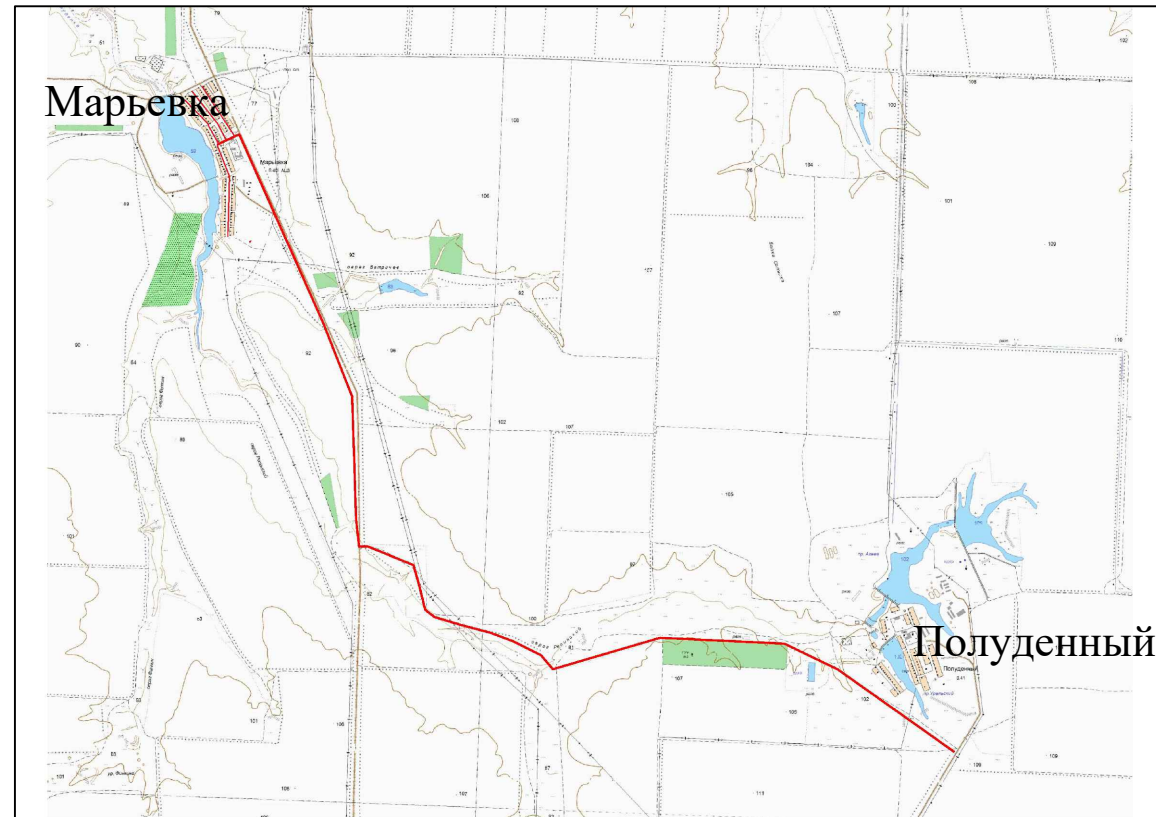


Схема расположения
листов

64:13:100501

Лист 1
Лист 2
Лист 3
Лист 4
Лист 5
Лист 6
Лист 7
Лист 8
Лист 9

Условные обозначения

В1 — Проектируемый водопровод

— V — Линия связи

— Граница кадастрового квартала по сведениям ЕГРН

Граница территории проектирования

64:05:100401 Номер кадастрового квартала по сведениям ЕГРН

64:13:100501



Примечание.
Система координат МСК-64(3);
Система высот Балтийская 1977 г.

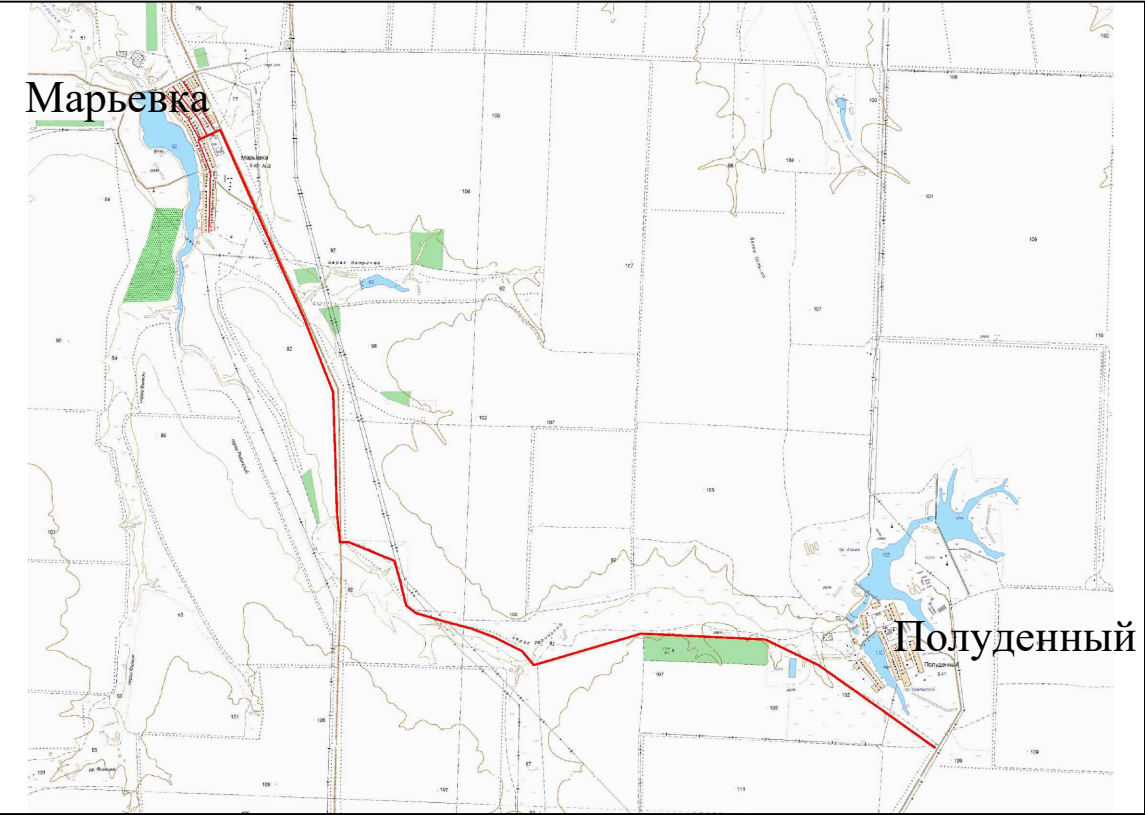
Линия сводки с листом 4

1С-22-ПМТ					
Водоснабжение с. Марьевка, Ершовского района Саратовской области					
Изм.	Кол.уч.	Лист	дог.	Погр.	Дата
Выпущен	Горбачева	3	05.22		
ГИП	Афонин В.В.	3	05.22		
Проект межевания территории.				Стадия	Лист
Чертеж межевания территории М 1:1000				ПМТ	3
				Листов	9
				ФГБОУ ВО Саратовский ГАУ Саратов 2022 г.	

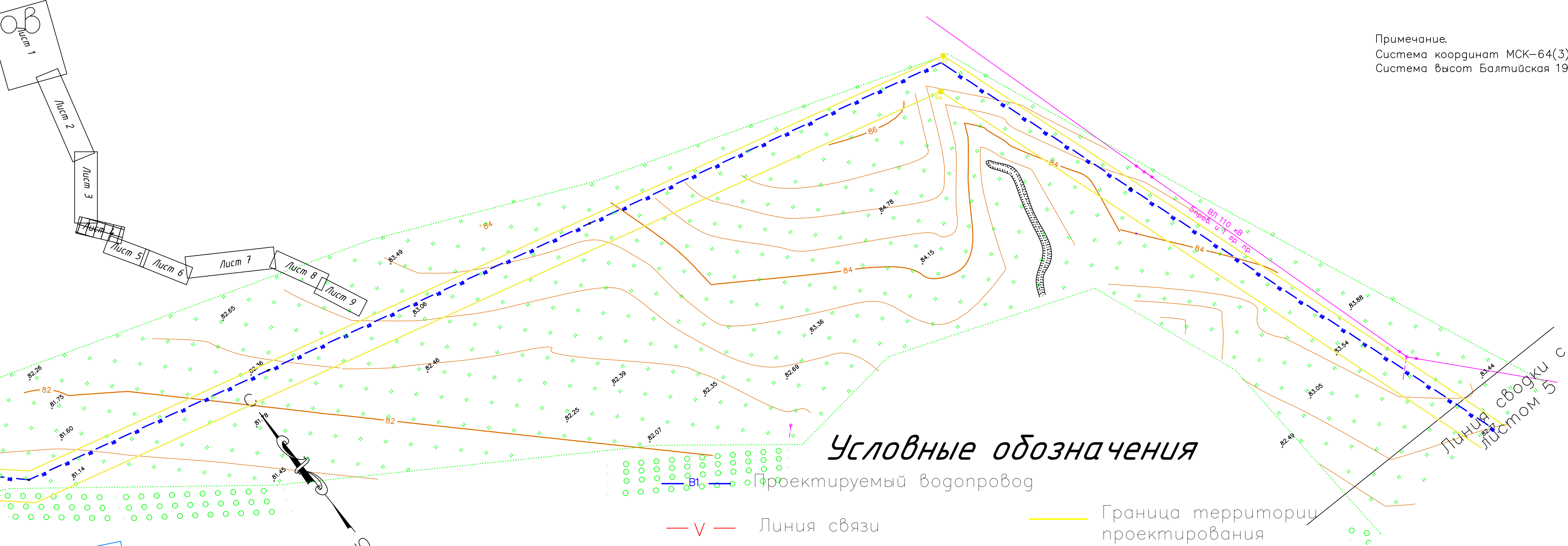
ГОСТ А4х7 (297х1471)

Схема расположения листов

Ситуационная схема
М 1:200000



Примечание.
Система координат МСК-64(3);
Система высот Балтийская 1977 г.



Условные обозначения

- V — Линия связи
- Линия электросети
- Граница проектируемого водопровода
- Граница территории проектирования

Граница кадастрового квартала по сведениям ЕГРН
Номер кадастрового квартала по сведениям ЕГРН

64:05:100401

64:13:100501

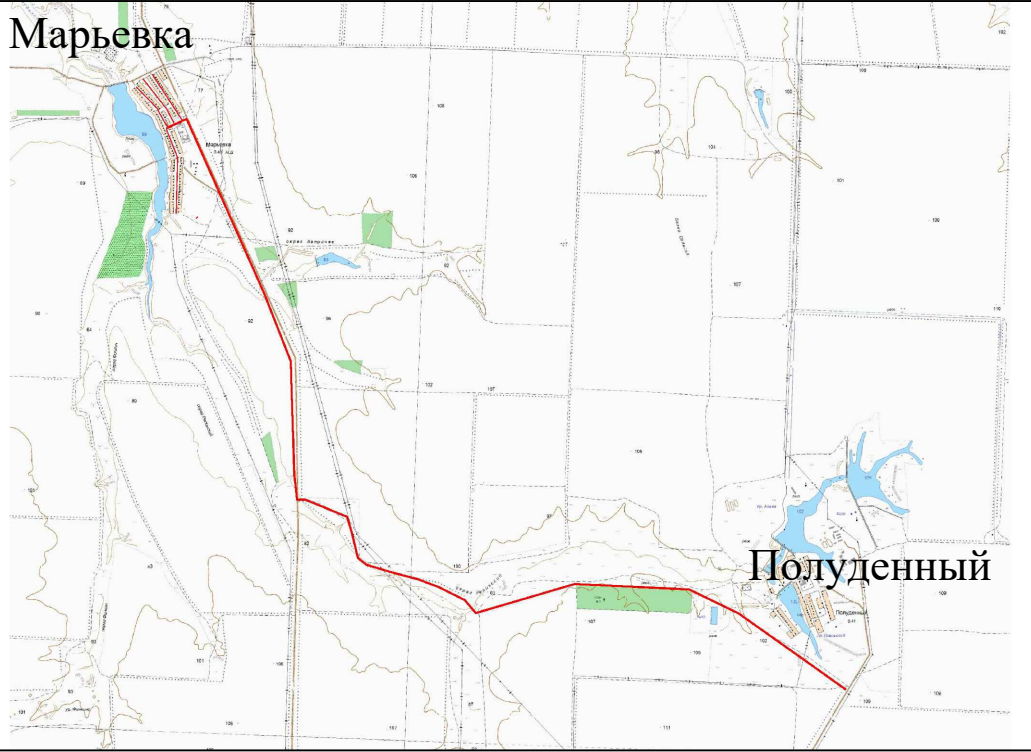
						1С-22-ПМТ			
						«Водоснабжение с. Марьевка, Ершовского района Саратовской области»			
Изм.	Кол.уч.	Лист	доп.	Погр.	Дата	Проект межевания территории.	Стадия	Лист	Листов
Выполнил	Горбачева	2024			05.22		ПМТ	4	9
ГИП	Афонин В.В.	2024			05.22	Чертеж межевания территории М 1:1000	ФГБОУ ВО Саратовский ГАУ Саратов 2022 г.		

Схема расположения листов

Условные обозначения

- В1 — Проектируемый водопровод
- V — Линия связи
- Линия электросети
- Граница территории проектирования
- Граница кадастрового квартала по сведениям ЕГРН
- 64:05:100401 Номер кадастрового квартала по сведениям ЕГРН

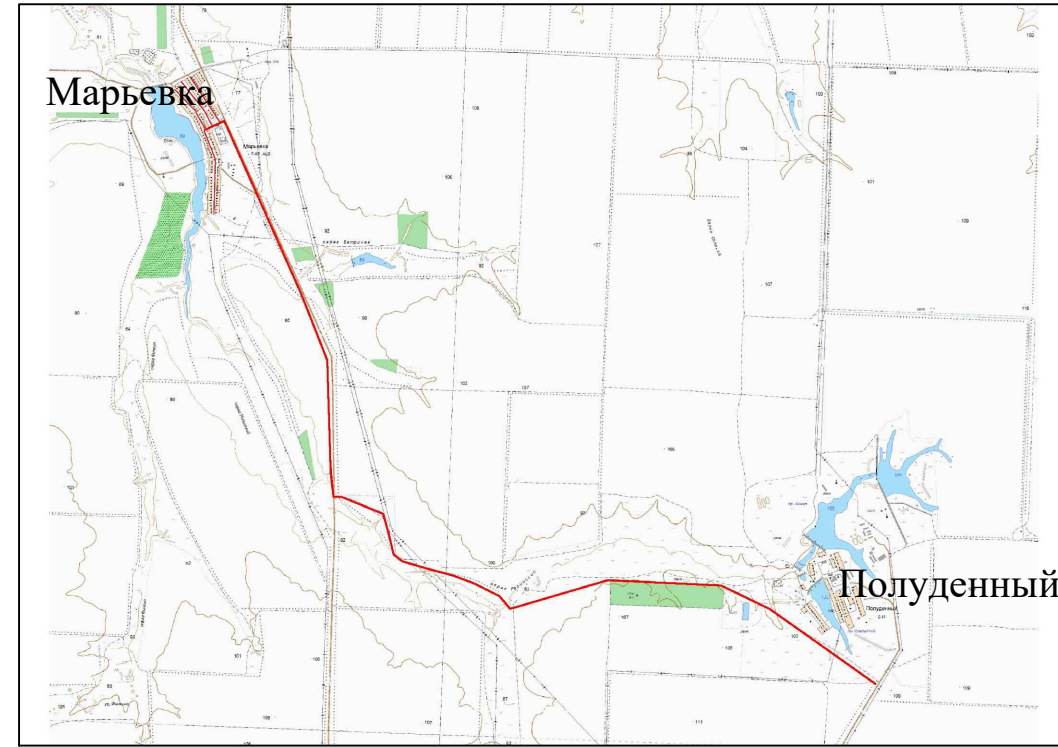
Ситуационная схема
М 1:200000



Примечание.
Система координат МСК-64(3);
Система высот Балтийская 1977г.

1С-22-ПМТ					
«Водоснабжение с. Марьевка, Ершовского района Саратовской области»					
Изм.	Кол.уч.	Лист	доп.	Подп.	Дата
Выполнил	Горбачева	Зорь			05.22
Гип	Афонин В.В.	Афон			05.22
Проект межевания территории.				Стадия	Лист
Чертёж межевания территории М 1:1000				ПМТ	5
				Листов	9
				ФГБОУ ВО Саратовский ГАУ Саратов 2022 г.	

Инд. ? года	Лист	Всего листов



Ситуационная схема
М 1:200000

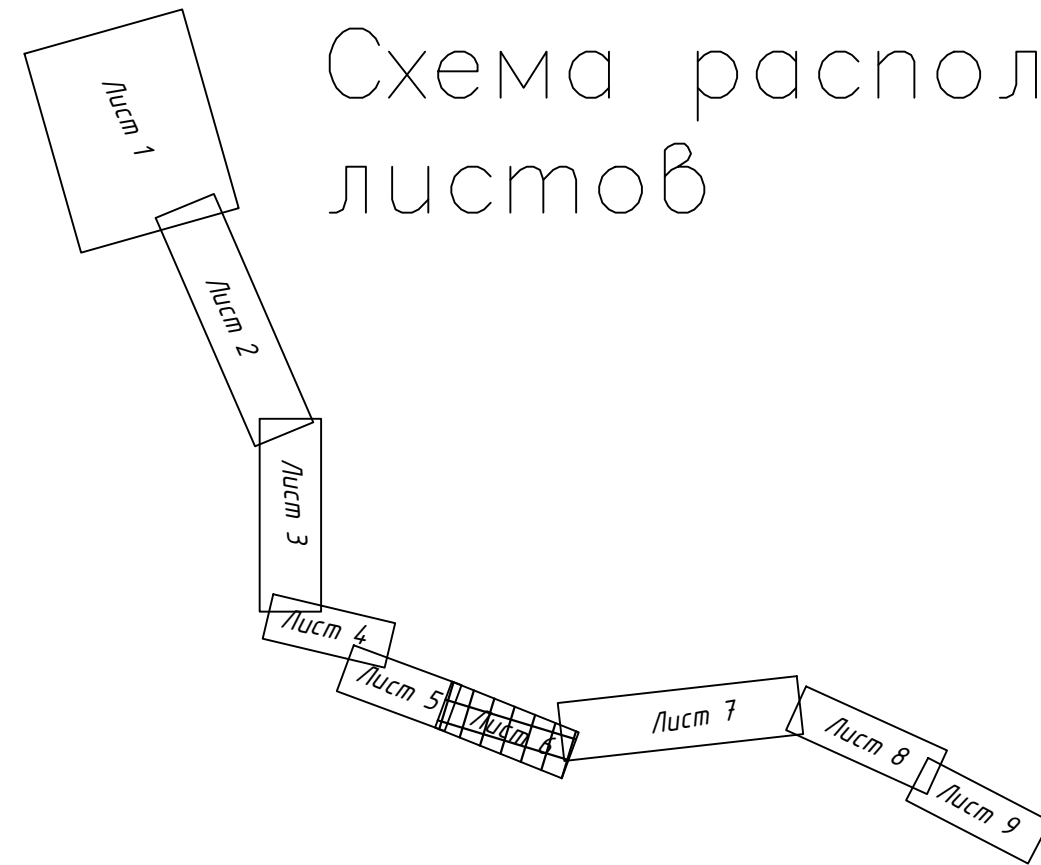
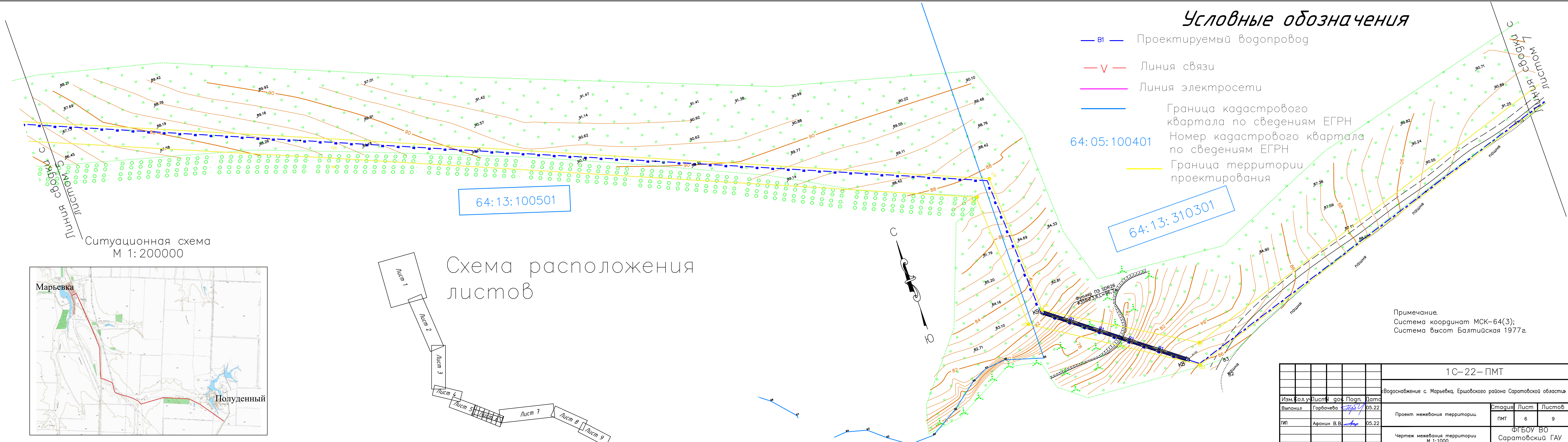


Схема расположения
листов

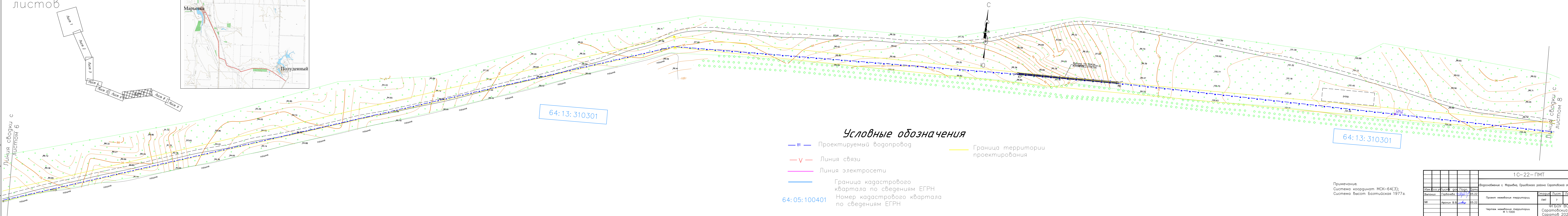
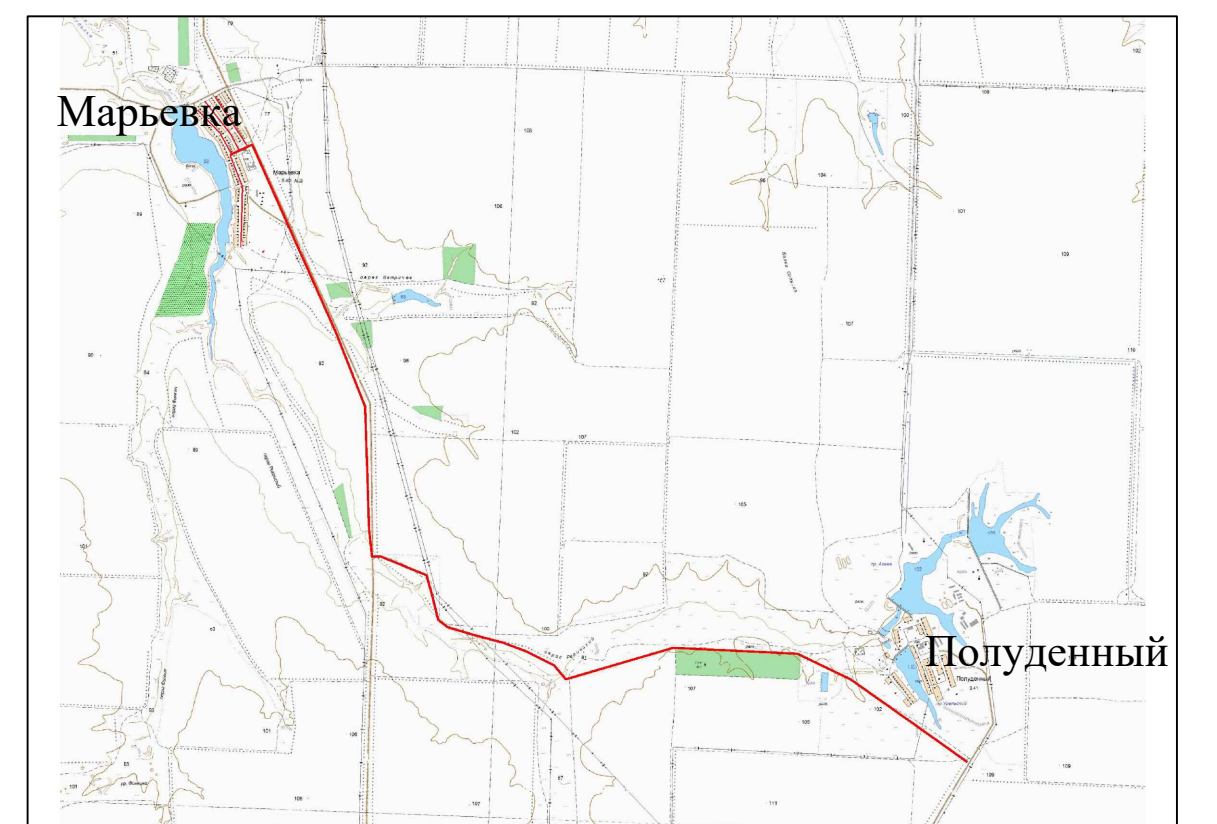


Примечание.
Система координат МСК-64(3);
Система высот Балтийская 1977 г.

1С-22-ПМТ				
Водоснабжение с. Марьевка, Ершовского района Саратовской области				
Изм. Кол. у.	Лист	доп.	Погр.	Дата
Выполнил	Горбачева	Е.Р.		05.22
ГМП	Афонин В.В.			05.22
Проект межевания территории.			Стация	Лист
			ПМТ	6
Чертеж межевания территории			Листов	9
М 1:1000			ФГБОУ ВО Саратовский ГАУ Саратов 2022 г. ГОСТ А4х5 (297х1051)	

Схема расположения
листов

Ситуационная схема
М 1:200000



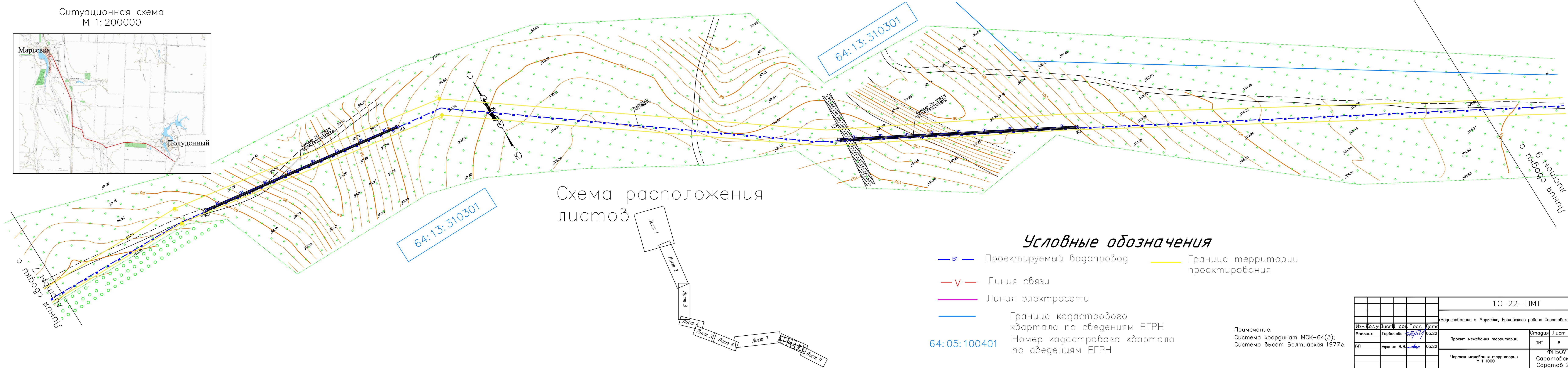
Условные обозначения

- вт — Проектируемый водопровод
- V — Линия связи
- — Линия электросети
- — Граница кадастрового квартала по сведениям ЕГРН
- — Граница территории проектирования

64:05:100401

Примечание.
Система координат МСК-64(3);
Система высот Балтийская 1977г.

						1С-22--ПМТ		
						Водоснабжение с. Марьевка, Ершовского района Саратовской области		
Изм.	Кол.у.	Лист	доп.	Погн.	Дата			
Выполнил		Горбачева	7		05.22	Проект межевания территории.		
ИП		Афонин В.В.	05.22			Страница		
						ПМТ	Лист	Листов
							7	9
						ФГБОУ ВО		
						Саратовский ГАУ		
						Саратов 2022 г.		



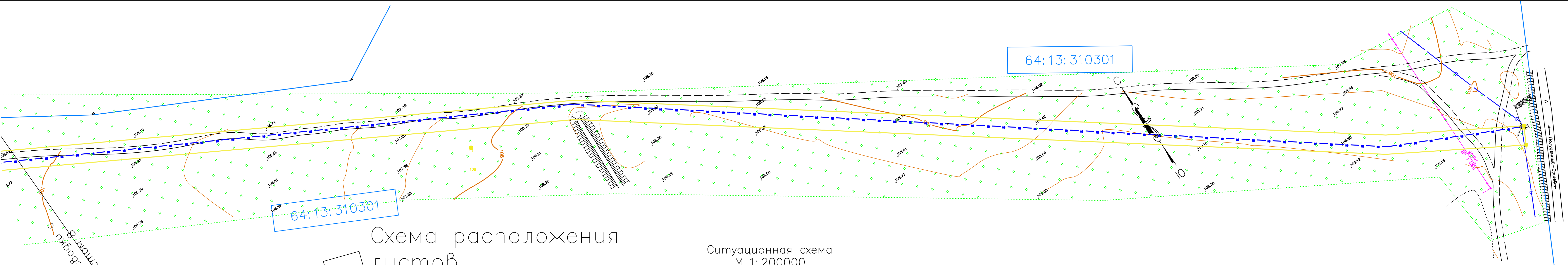
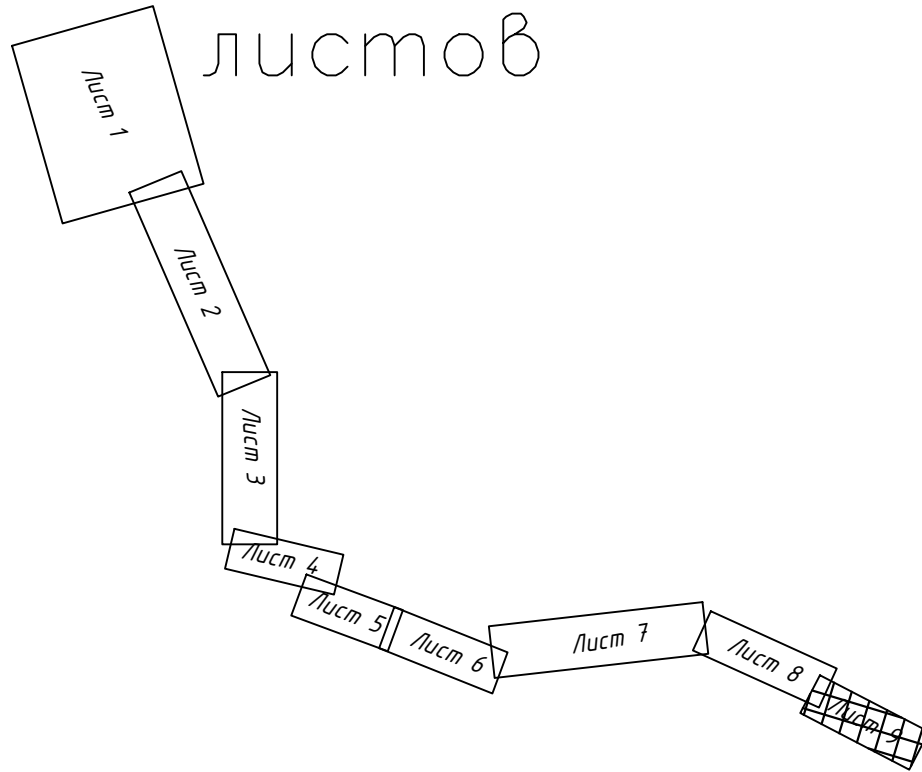
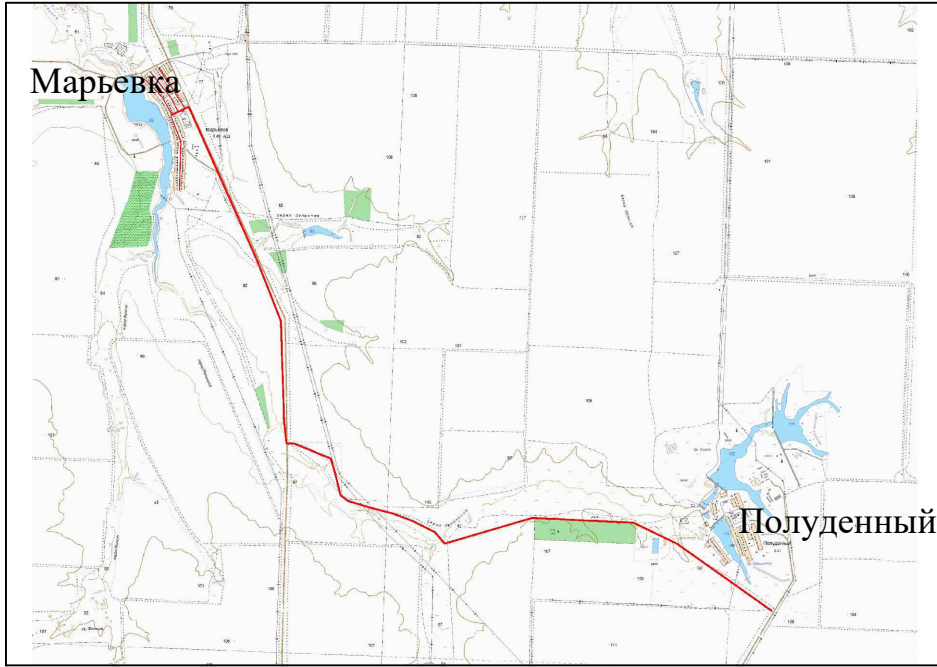


Схема расположения листов



Ситуационная схема
М 1:200000



Условные обозначения

- В1 — Проектируемый водопровод
- V — Линия связи
- Линия электросети
- Граница кадастрового квартала по сведениям ЕГРН
- Граница территории проектирования
- 64:05:100401 — Номер кадастрового квартала по сведениям ЕГРН

						1С—22—ПМТ			
						Водоснабжение с. Марьевка, Ершовского района Саратовской области			
Изм.	Кол.	Лист	до	Погр.	Дата	Проект межевания территории.	Стадия	Лист	Листов
Выполнил		Горбачева	Б.В.		05.22		ПМТ	9	9
ИП		Афонин В.В.	В.В.		05.22	Чертеж межевания территории М 1:1000	ФГБОУ ВО Саратовский ГАУ Саратов 2022 г.		